

법률사무소전문 업무종합솔루션

LawSS For Suits

시스템 설치

www.lawss.kr 문의 02-978-3738

목 차

시스템설치	3
1. 서버 설치 (관리자)	3
- MySQL 설치	3
- Server 프로그램 설치	3
2. 클라이언트 (Client) 설치	4
(1) Client 프로그램설치	4
(2) 사용자등록	5
3. 데이터베이스 관리	8
(1) 데이터베이스생성	8
(2) 데이터베이스변경 (이동)	9
(3) 권한부여 및 그룹 설정	10
4. 서버백업 및 백업파일관리	11
(1) 서버백업설정	11
(2) 백업파일관리	3
(3) 백업파일로 데이터베이스변경	3

시스템설치

시스템을 처음 설치할 때에는 프로그램 3개를 설치합니다.

첫째로 데이터베이스 MySQL를 설치합니다.

둘째로 서버프로그램을 설치하고 구매자등록을 합니다.

(서버에 2개의 프로그램을 설치합니다.)

셋째로 사용자PC에 클라이언트 설치(Client)프로그램을 설치하고 사용자등록을 합니다.

추가로 설치하는 모든 사용자는 PC에 클라이언트만 설치하고

각각의 ID와 비밀번호를 설정하여 사용자등록을 합니다

(별도의 서버PC가 없이 사용자PC에 설치할 때에는

메인 컴퓨터에 3개의 프로그램을 설치합니다.)

1. 서버 설치 (관리자)

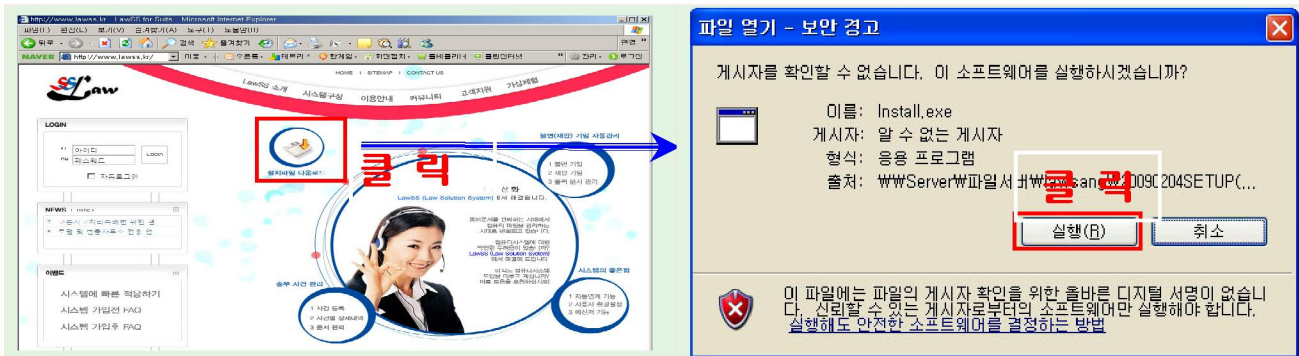
서버설치는 관리자가 설치합니다.

- MySQL 설치
- Server 프로그램 설치

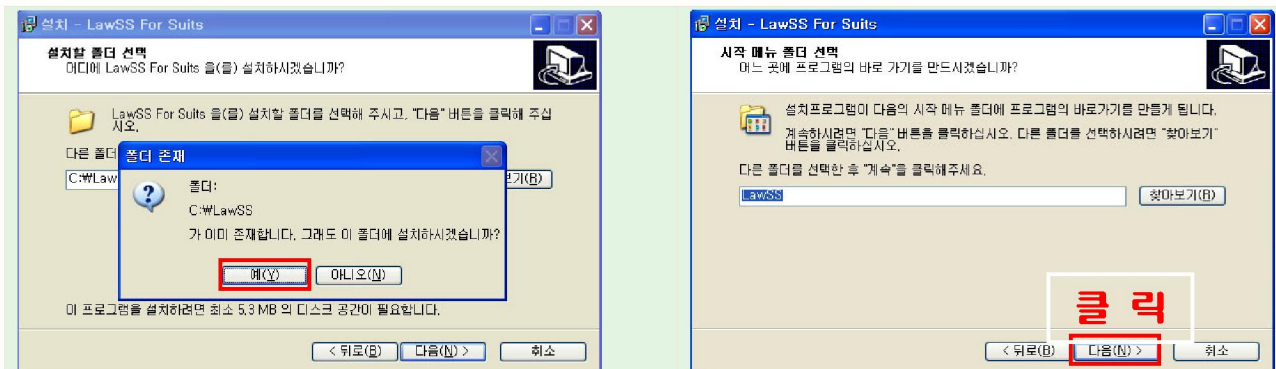
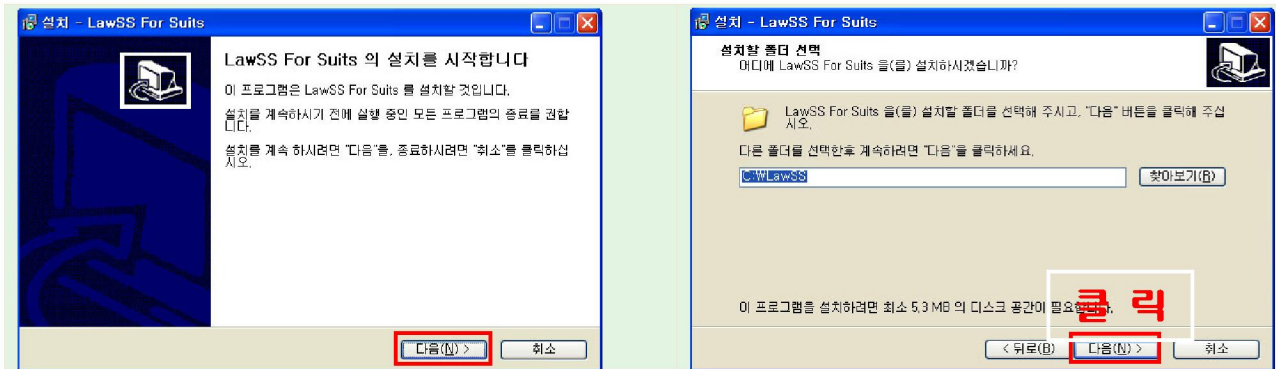
2. 클라이언트 (Client) 설치

사용자PC에 설치하고 아이디와 비밀번호 설정하여 사용자 등록

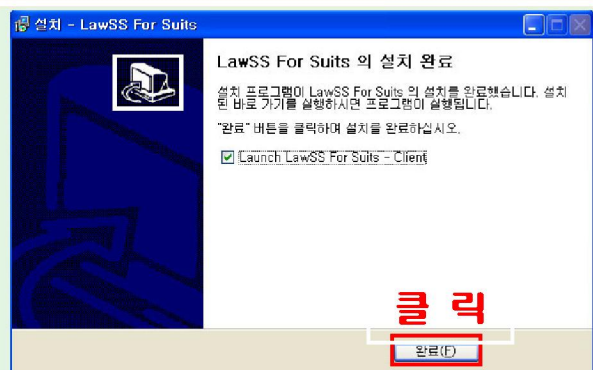
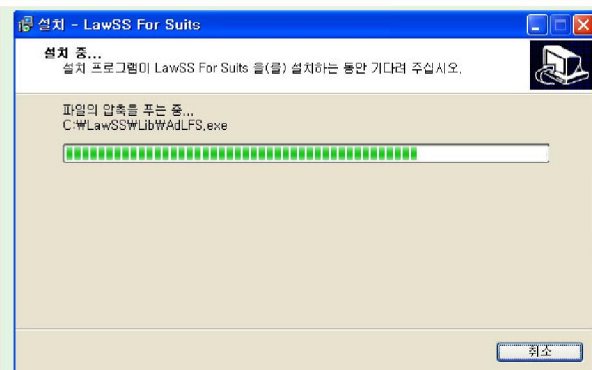
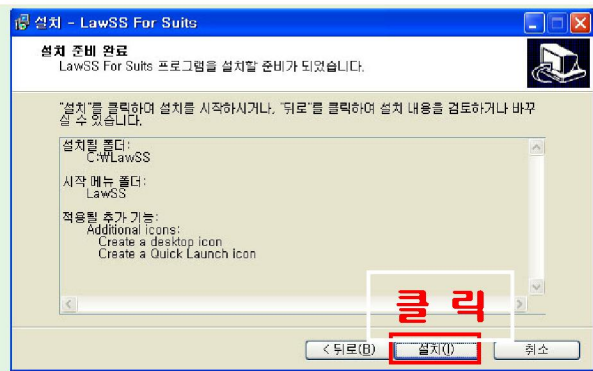
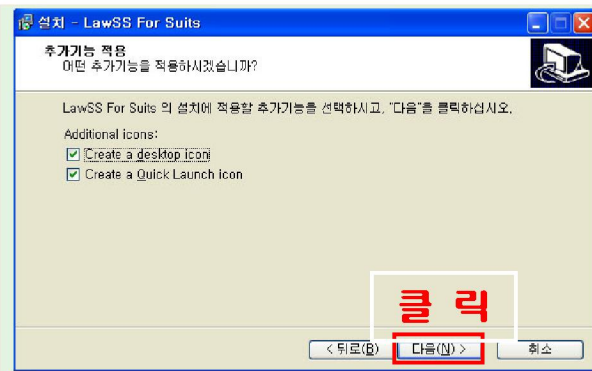
(1) Client 프로그램설치



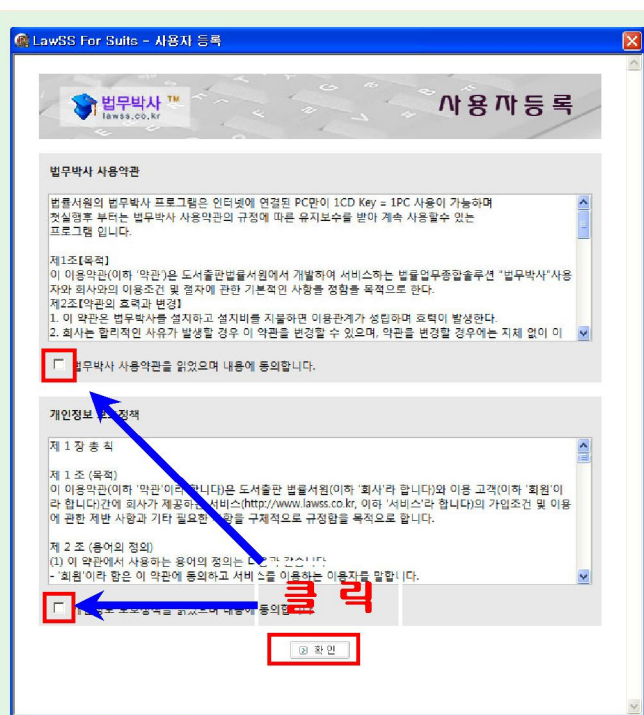
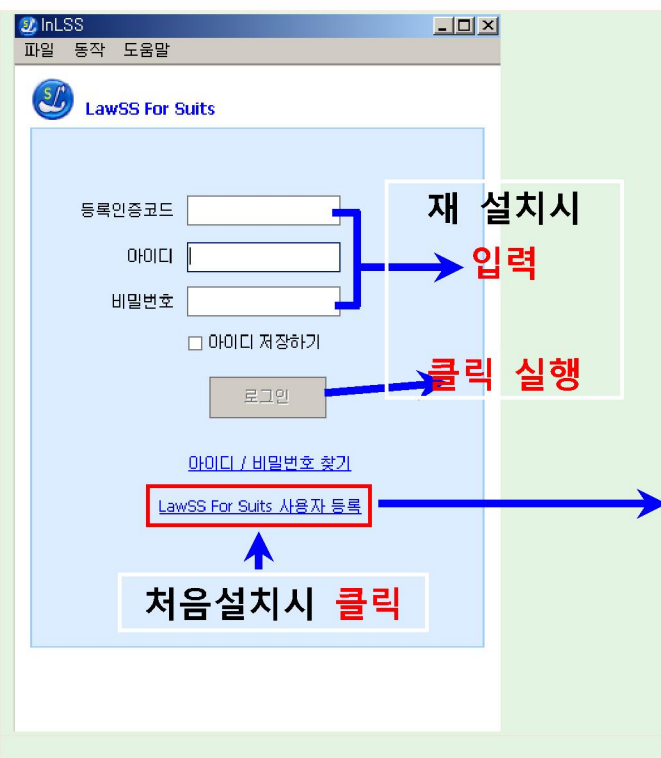
<http://www.lawss.kr/>에서 설치파일 클릭



서버에 클라이언트를 같이 설치할 경우 표시화면



(2) 사용자등록



LawSS For Suits - 사용자 등록

사용자등록

등록인증코드: DJZFSP-ZZPCDR
※ 구입하신 등록인증코드를 입력하세요.

사용자 아이디: 구매자가 사용할 사용자아이디인 경우 체크하세요.
※ 영문자, 숫자, _ 만 입력 가능. 최소 4자이상 입력하세요.

패스워드:

패스워드 확인:

패스워드 분실시 질문: 주전 질문중에서 고르시려면 선택하십시오.

패스워드 분실시 답변:

사용자 이름:

사용자 별칭: 메신저에서 표시됨

사용자 E-MAIL:

사용자 휴대폰:

사용자 내선번호:

사용자 직책: 변호사 사무국장 사무장 차장 과장 실장 주임

확인

반드시 입력 및 체크사항입니다.

LawSS For Suits - 사용자 등록

congratulation

이상진7님의 사용자등록을 환영합니다.
등록하신 사용자 아이디는 lawsang7 입니다.

사용자 아이디란 사무실내에 각 컴퓨터별로 실제 사용하는 본의 아이디입니다.
아이디, 패스워드를 잊어버리신 경우에는,
등록시 입력하신 (패스워드 분실시 질문, 답변)을 이용하여 찾을 수 있습니다.
※구매자 아이디와 구별하여 주십시오.
감사합니다.

클릭

Windows Internet Explorer

보고 있는 웹 페이지 형을 받으려고 합니다.
이 형을 받으시겠습니까?

InLSS

파일 동작 도움말

LawSS For Suits

아이디: law1234

비밀번호: ****

아이디 저장하기

[아이디 / 비밀번호 찾기](#)

업데이트 내역이 있는 경우에는 →

LawSS For Suits 연대미트

법무법인외환
법무박사
since 1998

HOME | SITEMAP | CONTACT

법무박사개요 프로그램개도 사용설명서

LOGIN

ID: 아이디 LOGIN

PW: 패스워드

자동로그인

ID/PW 찾기 비밀번호찾기

설치파일 다운로드

NEWS | HOME |

간혹물대장의 기재 및 관리 등...

현재 파일: 실행

파일 다운로드:

전체 전역:

클릭

업데이트를 받고 다시 로그인

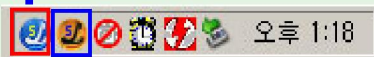


처음 설치할 때에는 데이터생성을 하고 사용함
 * 생성방법은 다음 [데이터베이스 관리] 참조



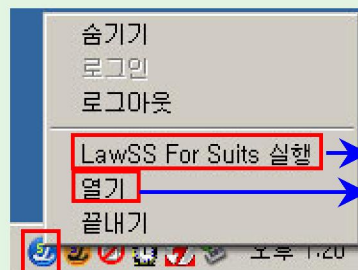
모니터 우측하단

LawSS For Suits [Client Icon]



LawSS 서버 [Server Icon]

로그인 된 화면



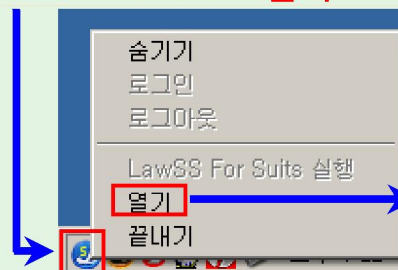
마우스 우측버튼 클릭



LawSS For Suits [Client Icon]



LawSS 서버 [Server Icon]



로그아웃 된 화면

3. 데이터베이스 관리

데이터베이스관리에서는 관리자 아이디 및 비밀번호를 입력하고

- ① 서버프로그램 처음 설치시에는 데이터베이스생성
- ② 백업파일 등의 데이터베이스 이동(변동)
- ③ 그룹등록 및 사용자별 권한부여 설정

(1) 데이터베이스생성

데이터베이스 MySQL과 서버를 설치하고 한번은 데이터베이스 생성을 하여야 실행됩니다.

프로그램메뉴\LawSS\데이터베이스관리 클릭

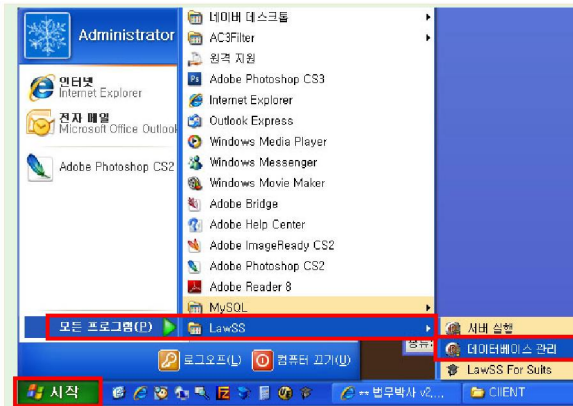
관리자 아이디 및 비밀번호 입력하고 로그인

정상적으로 데이터베이스생성이 된 경우

MySQL 비밀번호 입력

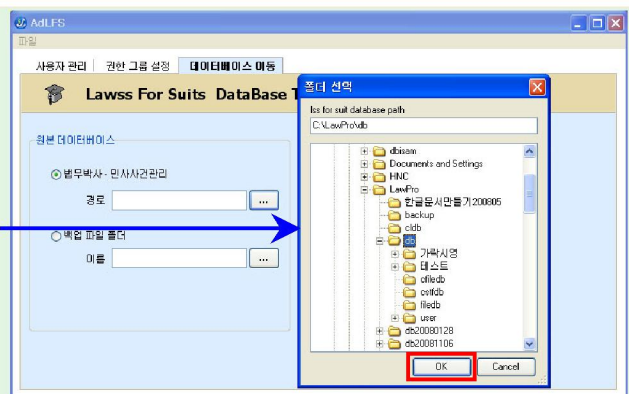
(2) 데이터베이스변경 (이동)

법무박사 민사사건관리의 DB 또는 백업된 데이터베이스를 변경하여 복구 시킬 때



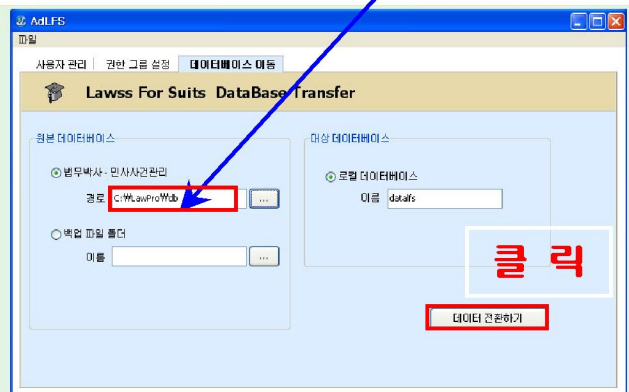
프로그램메뉴\LawSS\데이터베이스관리 클릭

관리자 아이디 및 비밀번호 입력하고 로그인



원본데이터베이스 옵션에서 법무박사 또는 백업파일을 선택하여 해당폴더를 찾음.

클릭



클릭

데이터 관리하기

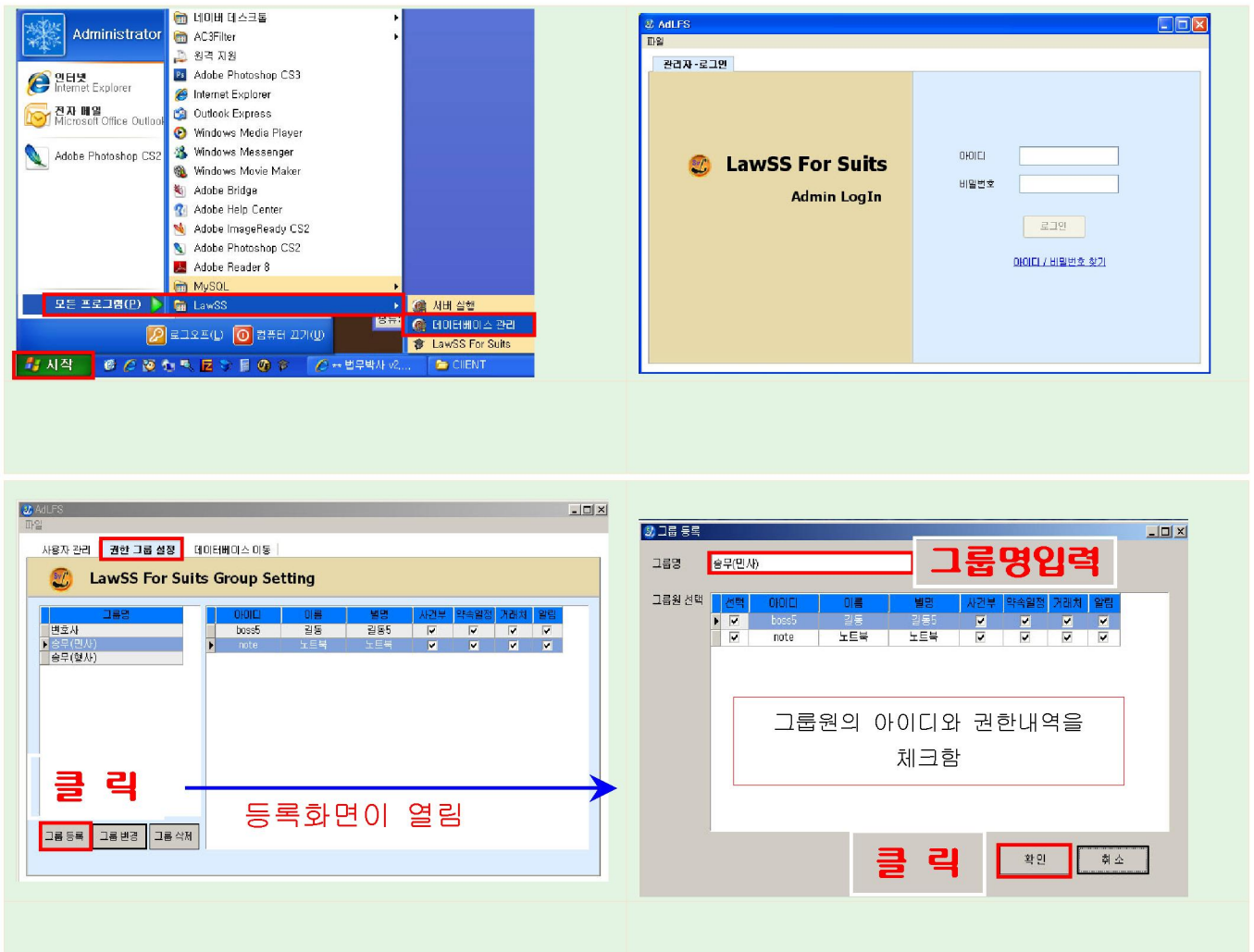
(3) 권한부여 및 그룹 설정

권한설정은

등록할 때 [전체], [그룹별], [작성자]로 선택하여 볼 수 있는 것을 제한할 수 있으며

그룹설정을 할 때에는 사용자별로 [사건부, 약속일정, 거래처, 알림]를 제한할 수 있습니다.

예문) 모든 내역을 볼 수 있는 대표변호사님은 그룹설정에서 모두 체크하고
 그룹별로 사용자만 체크하면
 대표변호사님은 모두 보이고 그룹에서는 해당 그룹내역만 볼 수 있습니다.



4. 서버백업 및 백업파일관리

데이터베이스 백업은 전산시스템에서 두말할 것도 없이 중요합니다.

시스템이 설치되면 시작과 동시에 백업설정만을 하면 자동 관리됩니다.

(1) 서버백업설정

1. 백업은 서버프로그램이 설치된 PC에서만 설정함

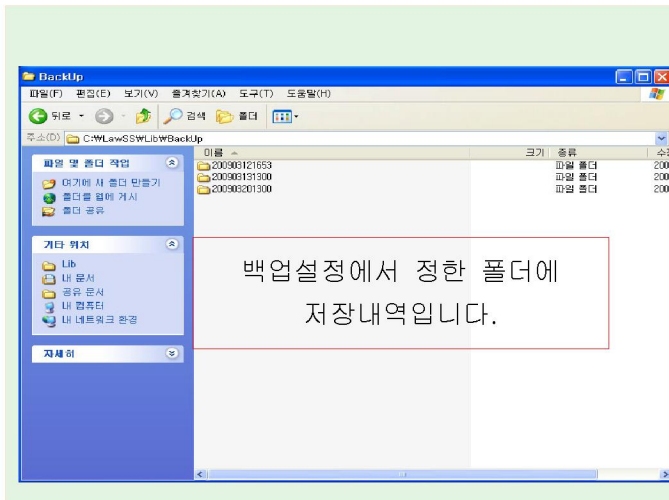
2. 백업을 설정합니다.

3. 백업파일이 저장될 폴더를 선택합니다.

백업시간을 선택하여 설정

매일		00:00시
매주	요일	00:00시
매달	매월 일	00:00시

(2) 백업파일관리

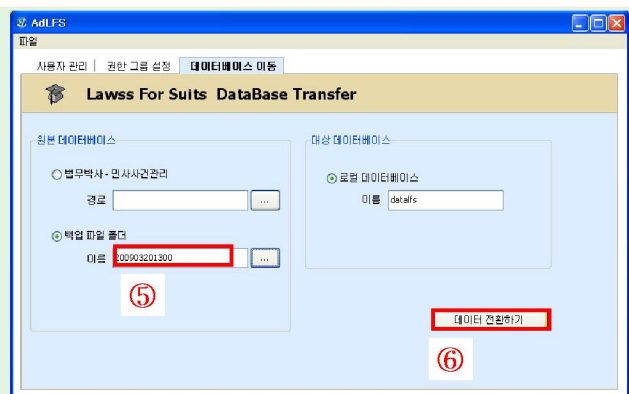
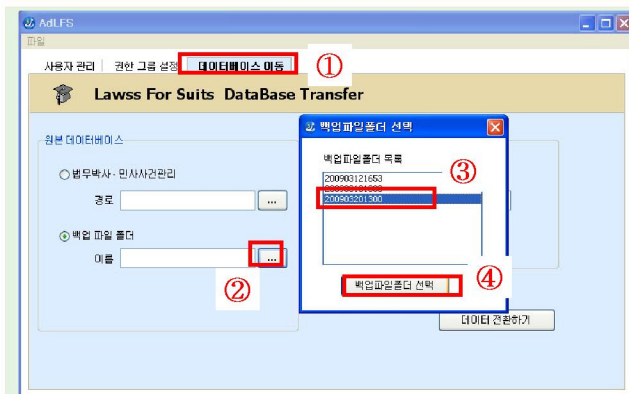
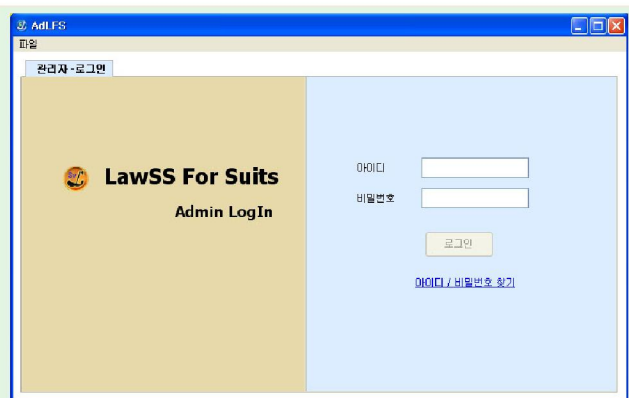
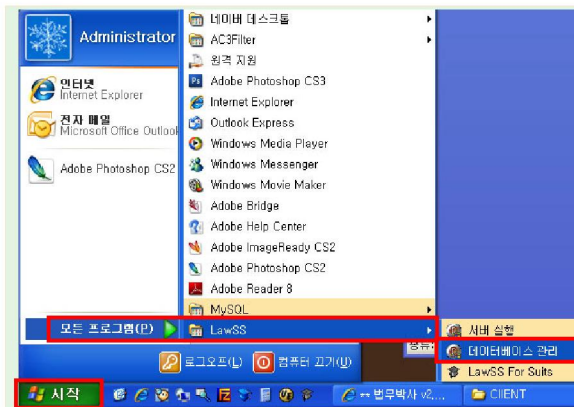


기본적으로 정해진 폴더를 사용한 경우에는
[내컴퓨터 -> 로컬디스크(C:) -> LawSS폴더 -> Lib폴더
-> BackUp폴더]로 저장됩니다.

이곳에 200903201300이라는 폴더가 있습니다.
200903201300은 2009년 03월 20일 오후1시에 백업이 되
었다는 표시입니다.

포맷 또는 기기변경을 할 경우에는 BackUp폴더 전체를
다른 안전한 곳으로 이동해 두시면 됩니다.

(3) 백업파일로 데이터베이스변경



번호순으로 클릭하시면 됩니다.